

Patuhilah waktu bekerja yang telah ditetapkan

Seorang pegawai **tidak boleh** tidak bertanggungjawab

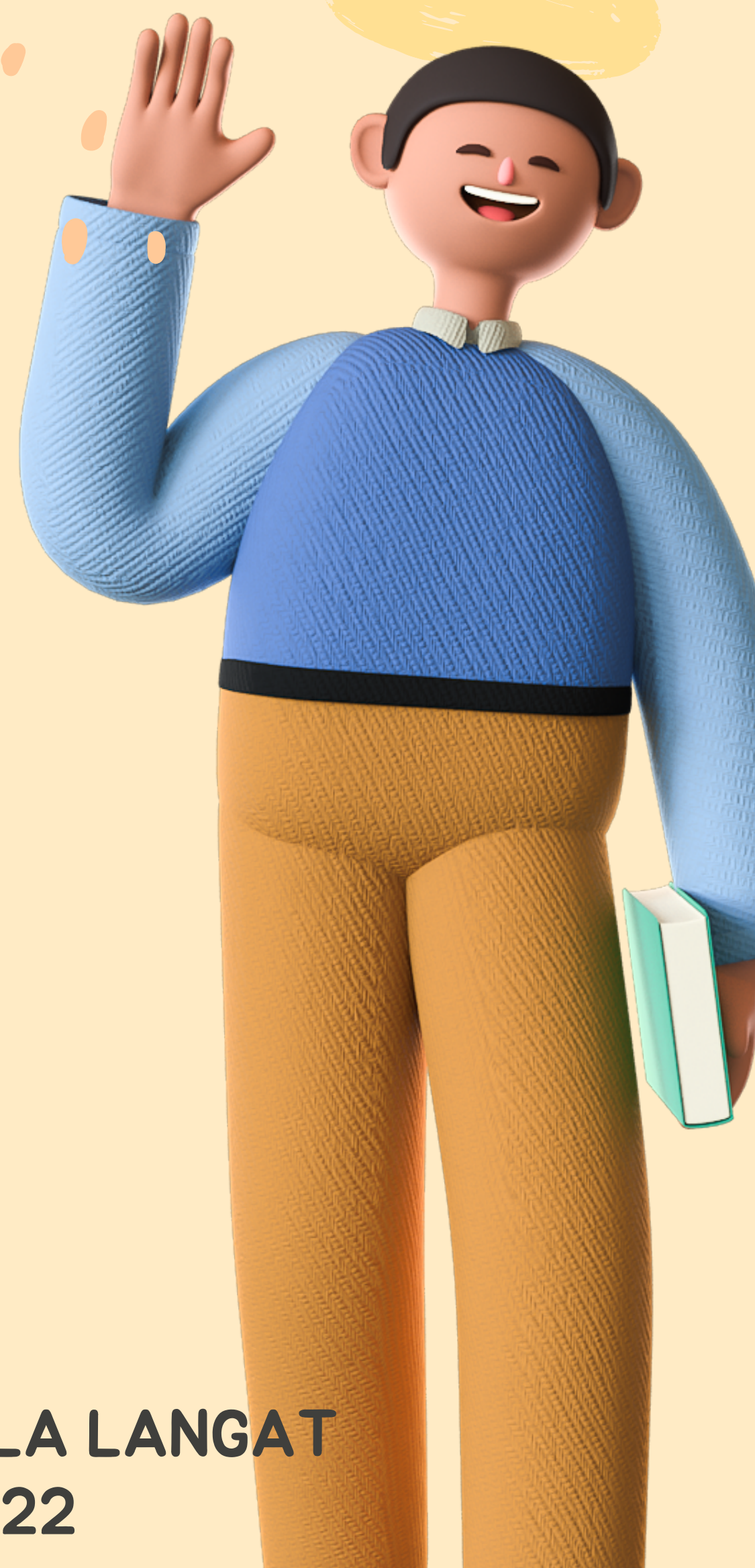
[PERATURAN 4(2)(g), PERATURAN-PERATURAN PEGAWAI AWAM KELAKUAN DAN TATATERTIB 1993]

JAUHI PERKARA-PERKARA YANG BOLEH MENJEJASKAN INTEGRITI ANDA SEBAGAI PEGAWAI AWAM SEPERTI :

01 MAKAN DAN MINUM DI KAFETERIA / MEDAN SELERA PADA WAKTU PEJABAT

02 BERADA DI KOMPLEKS MEMBELI BELAH PADA WAKTU PEJABAT

03 LEWAT MASUK KE PEJABAT DAN KELUAR AWAL DARI WAKTU YANG TELAH DITETAPKAN



PEJABAT DAERAH/TANAH KUALA LANGAT
Info unit integriti bil 3/2022